



Foglio tecnico dei dati del prodotto:

Scheda tecnica

Denominazione commerciale: Sistema AIKIT EVO / AIKIT PLUS EVO

Produttore: Estil Gurú S.L.

Codice di fabbrica: 310-G

RIFERIMENTO NORMATIVO; DESCRIZIONE DEL PRODOTTO

UNI EN 1253-1 / UNI EN 1253-2 / NF 076 DT 4

Descrizione: Canaletta di scarico e sifone sifonato con impermeabilizzazione integrata e montata in fabbrica costituita da una parte di guaina impermeabile WATER-STOP.

Uso: Realizzazione di piatti doccia in muratura di uso domestico o pubblico.

CARATTERISTICA	METODO	ESIGENZA	VALORE
	UNE EN 1253-2	UNE EN 1253-1	

Información normativa:

Capacità di scarico	Articolo 11	0.4 l/s	0.5 l/s
Altezza della colonna d'acqua	Articolo 5.1	50 mm	50 mm
Resistenza della colonna d'acqua alla pressione	Articolo 5.2	>400 Pa	>700 Pa
Capacità di autopulizia	Articolo 7.2	Articolo 8.6.2	Passa
Prevenzione di intasamento	Articolo 7.3	Articolo 8.6.3	Passa
Resistenza alle temperature	Articolo 9.1	93 (±2) °C / 1500 cicli (100h)	Passa
Tenuta all'acqua	Articolo 10.2	Pressione: 0.01 MPa/15 min	Resiste
Tenuta all'acqua delle estensioni	Articolo 10.2	Pressione: 0.01 MPa/15 min	Resiste
Tenuta agli odori	Articolo 10.1	Articolo 8.9.1	Passa
Tenuta del sifone utilizzato con la guaina d'impermeabilizzazione (prova a vuoto)	Articolo 10.3.1	Articoli 8.9.3 y 8.9.4	Resiste
Resistenza meccanica della connessione / guaina impermeabile montata in fabbrica	Articolo 10.4.3	Articolo 8.10.3	Passa
Aperture nelle griglie (dimensioni)	Articolo 6	Art. 8.5 (+Art. 10.1 de NF 076 DT 4)	Passa
Diametro nominale		Articolo 6	DN 50/40
Aspetto		Art. 8.2 (+Art. 1.6 de NF 076 DT 4)	Passa
Materiali		Art. 7 (+Art. 1.5 de NF 076 DT 4)	Passa

Ulteriori informazioni relative ai componenti:

COMPONENTE DI SISTEMA	MATERIALE	DIMENSIONI	UNITÁ
Griglia modello AIKIT EVO	Acciaio inossidabile AISI 304	100 x 100 x 0,6	mm
Griglia modello AIKIT PLUS EVO		100 x 100 x 2,5	mm
Perimetro		108 x 108 x 0,8	mm
Vaschetta	PVC ABS	105 x 105 / /DE 50	mm
Connettore		DN/DI 50	mm
Corpo del sifone		Scarico laterale connessione DN/DE 50	mm
Riduttore	PP	DN 50/40	mm
Guaina d'impermeabilizzazione	WATER-STOP	1,5 x 2 = (3 m ²) / 2 x 2 = (4 m ²)	m



Il Sistema AIKIT è una soluzione che incorpora la impermeabilizzazione al sifone per realizzare la protezione impermeabile di zone esposte all'acqua e con scarichi a pavimento come ad esempio i piatti doccia in muratura, bagni adattati, docce collettive in spogliatoi, gallerie e locali di lavanderie, stenditoi, ecc..ecc..

È formato da un sifone doccia sifonato dal basso profilo, una forma di guaina impermeabilizzante WATER-STOP unita ed incollata in fabbrica ad un adattatore speciale per la sua connessione al sifone e per una griglia in acciaio inossidabile con una vaschetta di plastica.

AIKIT è un passo in avanti che genera miglie in aspetti tecnici e pratici con:

L'installazione per separati del corpo sifonato e della guaina impermeabilizzante risulta piú comoda e semplice.

Le unioni, le connessioni e le separazioni delle parti avvengono mediante pressione e senza alcun bisogno d'incollare nulla.

Si livella e si aggiusta in altezza con il pavimento con molta facilitá grazie alla elasticitá che le permettono le connessioni.

Installazione in una altezza minima di 110 mm includendo il pavimento a partire da 3 mm e fino a 25 mm di spessore totale con il suo adesivo di collocazione.

Scolo secondario con sistema anti-ritorno per eliminare acqua d'infiltrazioni.

Possibilitá di annullare il sifone.

COMPONENTI E CARATTERISTICHE

SCARICO

Vaschetta in PVC con perimetro di 10,5 x 10,5 cm per l'evacuazione a 4 pendenze.

La griglia di 10 x 10 cm in acciaio inossidabile di qualità AISI 304 va incastrata nel perimetro di 10,8 x 10,8 cm anch'esso in acciaio inossidabile che rimane incastrato con il pavimento.

AIKIT ha una griglia di 0,6 mm di spessore realizzata tramite stampaggio, con finitura satinata e con perforazioni circolari disegnate e tagliati a laser.

AIKITPLUS ha una griglia di 2,5 mm di spessore con finitura satinata e con perforazioni quadrate disegnate e tagliate a laser .



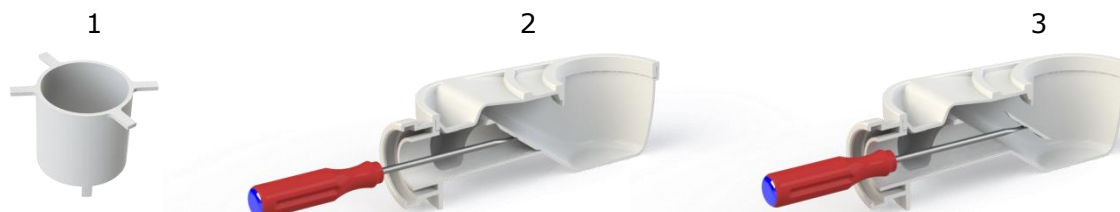
Preparare la zona della doccia

Prevedere l'altezza o la profondità necessarie per poter disporre la pendenza/e di almeno l'1,5 % dal punto di raccolta dell'acqua. Nel punto di scarico si necessitano 110 mm (questa misura include il pavimento con il suo adesivo di collocazione con spessore totale fino a 25 mm).

Installare il corpo sifonato del sifone

Avviso: Prima di cominciare l'installazione è molto importante verificare se occorre un sifone sifonato oppure se si installa con un pozzetto sifonato esterno.

Il corpo del sistema è progettato come sifonato, pero se si deve installare con un pozzetto sifonico esterno, la ritenzione dell'acqua si può annullare per evitare il pericolo di ostruzione a causa del "doppio sifone": basta rimuovere il pezzo tubolare (1) e a seguire aprire il fondo del tubo dell'uscita (2). Per questo vi è una sezione preparata con una linea guida di rottura controllata che si può rompere facilmente con un cacciavite o simili (3).



Non è possibile annullare il sifone dopo la installazione nè sostituirlo. È consigliabile mantenere il sifone sifonato e collegare direttamente alla tubazione di scarico senza passare per un pozzetto sifonato esterno.

Posizionare il corpo del sifone nella sua posizione e orientare l'uscita nella direzione adeguata per collegarlo con il tubo di scarico.

Verificare che la tubazione ha la pendenza adeguata (minimo 1,5 %) verso lo scarico o la discendente.

Collegare l'uscita al tubo di scarico: lubrificare la guarnizione elastica con acqua saponata, mettere il tubo con l'uscita del sifone e farlo scorrere fino in fondo. Se necessario, utilizzare il riduttore 50/40 fornito.